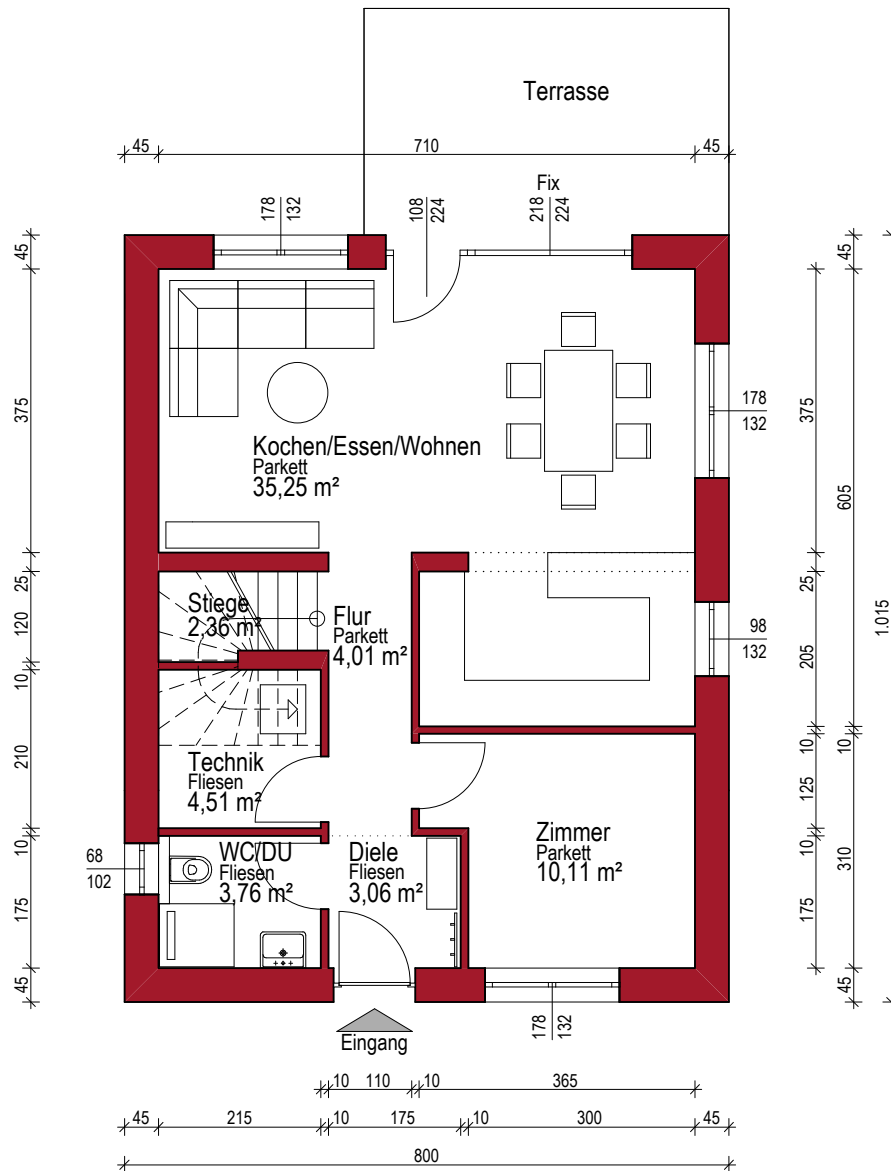
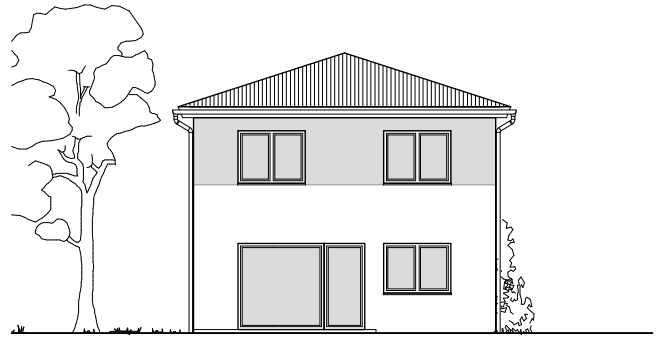


Planungsvorschlag vom:	07.02.2024
Flächenberechnung:	lt. Ö-Norm B 1800
Außenmaße:	8,00 m x 10,15 m
Bebaute Fläche:	81,20 m <sup>2</sup>
Nettogrundrissfläche:	125,28 m <sup>2</sup>
Erdgeschoß:	63,06 m <sup>2</sup>
Obergeschoß:	62,22 m <sup>2</sup>
Dachform:	Walmdach
Dachneigung:	20 Grad
Dachvorsprung:	40 cm

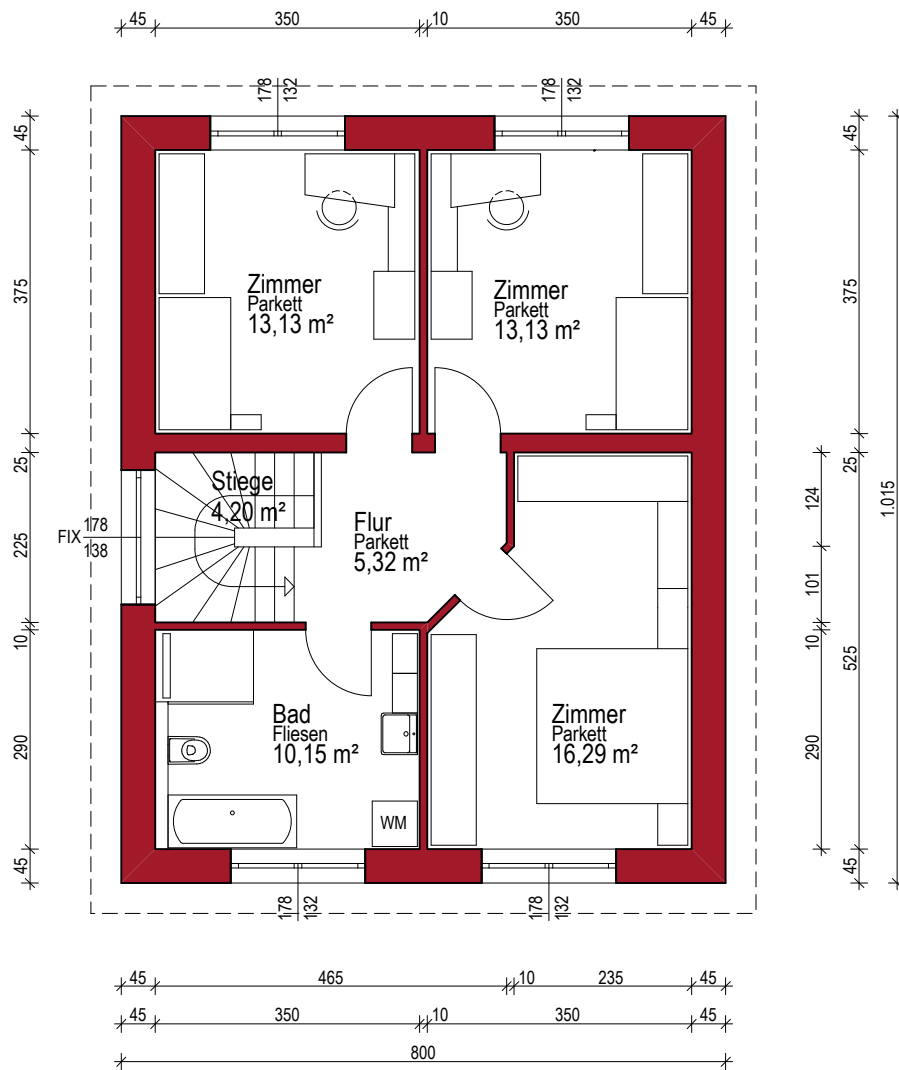




Eingangsansicht



Terrassenansicht



## Bau- und Leistungsbeschreibung

### Augsberger-ZIEGELHAUS

## Aktions- „Ausbauhaus“ Stadthaus 125

Detail – Leistungsbeschreibung nach Kontakttermin

### Wir bauen Ihr Haus

- ▣ „45er“ Außenwand Wienerberger Planziegel mit Baunit Open reflectair Fassade
- ▣ Innenwände, tragend bzw. Zwischenwände, Wienerberger Planziegel
- ▣ **INKLUSIVE!** Fundamentplatte und Wärmedämmung unter der Fundamentplatte
- ▣ Vollgeschoßdecke- Betonelementdecke über EG und OG
- ▣ Dachbodentreppe und Dämmung der obersten Geschoßdecke
- ▣ Stiege Massiv-Beton
- ▣ Steildach mit Bramac-Betonstein Dacheindeckung
- ▣ Kunststoff-Fenster und Terrassentüren Internorm KF410, inkl. Sonnenschutz
- ▣ Hauseingangstüre Aluminium Internorm AT 530
- ▣ Außenfensterbänke

**€ 237.000,-- inkl. MWST**

### Sie bauen es aus

- ▣ Innenputz und Innenfensterbänke, **OPTIONAL** zum Augsberger Einkaufspreis € 10.240,--
  - ▣ Fußbodenkonstruktion – Estrich, **OPTIONAL** zum Augsberger Einkaufspreis € 8.830,--
  - ▣ Elektroinstallation
  - ▣ Sanitärrohinstallation
  - ▣ Heizungsanlage mit Fußboden- oder Radiatorenheizung
  - ▣ Malerarbeiten
  - ▣ Fliesen oder Bodenlegerarbeiten
  - ▣ Stiegenbelag und -geländer
  - ▣ Innentüren
  - ▣ Sanitärobjekte
-

# Der sichere Weg zum eigenen Haus

## ▣ Qualität seit über 50 Jahren

---

Das Fischamender Traditionsunternehmen setzt von Beginn an auf faire, transparente und langfristige Geschäftsbeziehungen zu Lieferanten und Partnern sowie auf höchste Qualifikation und beste Ausbildung seiner Mitarbeiter. Die Kombination aus handwerklicher Perfektion, Termintreue und einem ausgezeichneten Preis/Leistungs-Verhältnis, macht Augsberger zu einem optimalen Partner im Einfamilienhausbau.

## ▣ Ziegel ist Ziegel

---

Viele Gründe sprechen dafür mit Ziegel zu bauen. Das Ziegelhaus bietet ein natürliches, angenehmes Raumklima sowie Stabilität, Sicherheit und Wertbeständigkeit. 70 % der Hausbauer entscheiden sich für ein Haus aus Ziegel.

## ▣ Hochwertige Ausführung

---

In der Auswahl der Baumaterialien und Partnerbetriebe greift Augsberger seit Jahrzehnten nur auf Top-Qualität zurück, mit Produkten aus den Häusern WIENERBERGER-Ziegel, INTERNORM-Fenster, BRAMAC-Dach und VAILLANT-Heizungen.

## ▣ Fixpreisgarantie

---

Eine faire und von Anfang an klare Kalkulation bildet die optimale Vertrauensbasis für unsere Kunden und ist maßgeblich für eine solide und korrekte Finanzierung.

## ▣ Bauzeitgarantie

---

Mit Bauzeitplan, sowie optimaler Baulogistik zur termingerechten Fertigstellung Ihres Hauses, lässt es sich einfach leichter planen.

## ▣ Bezahlung nach erbrachter Leistung

---

Bei Augsberger ist weder eine Anzahlung noch eine Bankgarantie erforderlich. Beiderseitiges Vertrauen bildet die Basis für ein optimales Bauergebnis und langfristige Zufriedenheit.

## ▣ Alles aus einer Hand

---

Mit Augsberger steht Ihnen ein kompetenter Partner für die komplette Bauabwicklung zur Verfügung – von der Planung über die Realisierung Ihres Wohntraumes bis hin zur Einschulung zur Bedienung der Anlagen und Geräte.

## ▣ Gewährleistung, Garantie und Nachbetreuung

---

Alle servicerelevanten Themen werden von uns professionell und rasch erledigt.

## ▣ Wirtschaftliche Stabilität gibt Ihnen Sicherheit

---

Augsberger punktet hier mit einwandfreier Bonität und kann so die notwendige Sicherheit an seine Kunden weitergeben. Auf Wunsch erhalten Sie gerne eine entsprechende Bonitätsauskunft über unser Unternehmen.

Augsberger-Bau Ges.m.b.H, A-2401 Fischamend, Am Straßfeld 1/1/1  
Bankverbindung: Raiffeisenbank Fischamend, IBAN: AT09 3282 3000 0190 4184, BIC: RLNWATWW823  
Firmenbuch: Landesgericht Korneuburg, FN: 71086p, UID: ATU 18939503

